

Guia de suport a la creació i dinamització **dels consells territorials de formació professional**

Un espai de governança, reflexió i compromís



Generalitat de Catalunya
**Consell Català
de Formació Professional**

consellcat_fp.educacio@gencat.cat



**Fòrum de les ciutats
amb el Consell de
Formació Professional**

forum.consellsfp@gmail.com

Un espai de governança, reflexió i compromís

Presentació

La Guia de suport a la creació i dinamització de consells territorials d'FP, elaborada pel Consell Català de Formació Professional en col·laboració amb el Fòrum de les ciutats amb el Consell de Formació Professional, pretén ser un instrument per orientar sobre les funcions bàsiques d'aquests consells, quina composició poden tenir i com cal impulsar la creació d'aquests espais de participació en l'àmbit de la formació professional arreu de Catalunya.

Els consells territorials, allà on s'han desenvolupat, han ajudat a millorar l'oferta de formació professional inicial i per a l'ocupació i adaptar-la molt més a les demandes del mercat laboral més properes, fent de la formació professional (FP) una veritable eina d'ocupabilitat i de millora

del teixit productiu al territori. A més, han aportat una millora en la governança i la construcció d'acords, en implicar tot el teixit socioeconòmic i formatiu en el disseny de les polítiques d'FP, permetent també vincular molt més els centres d'FP amb les empreses i col·laborant en la integració entre l'FP inicial i l'FP per a l'ocupació.



Propòsit

Els consells territorials d'FP són espais de participació, consulta, suport i assessorament compostos pels agents formatius, socials i econòmics de l'àmbit local, i tenen per objectiu fomentar i impulsar l'FP en un determinat territori, basant-se en els eixos prioritaris de la difusió de la informació, la prospectiva i l'orientació.



Què és un consell territorial d'FP?

- Una estructura dinàmica i de participació dels agents d'un territori determinat implicats en l'FP.
- Un punt de trobada, de cooperació i d'intercanvi entre els seus membres, que permet plantejar projectes i activitats conjuntes.
- Una plataforma estable, de reflexió, debat i consulta que permet traslladar a les administracions i a la societat les propostes, recomanacions o acords adoptats conjuntament.
- Un espai que pot esdevenir un representant vàlid per dialogar amb les administracions, organitzacions empresarials i sindicals i institucions diverses vinculades amb la formació professional inicial i per a l'ocupació.

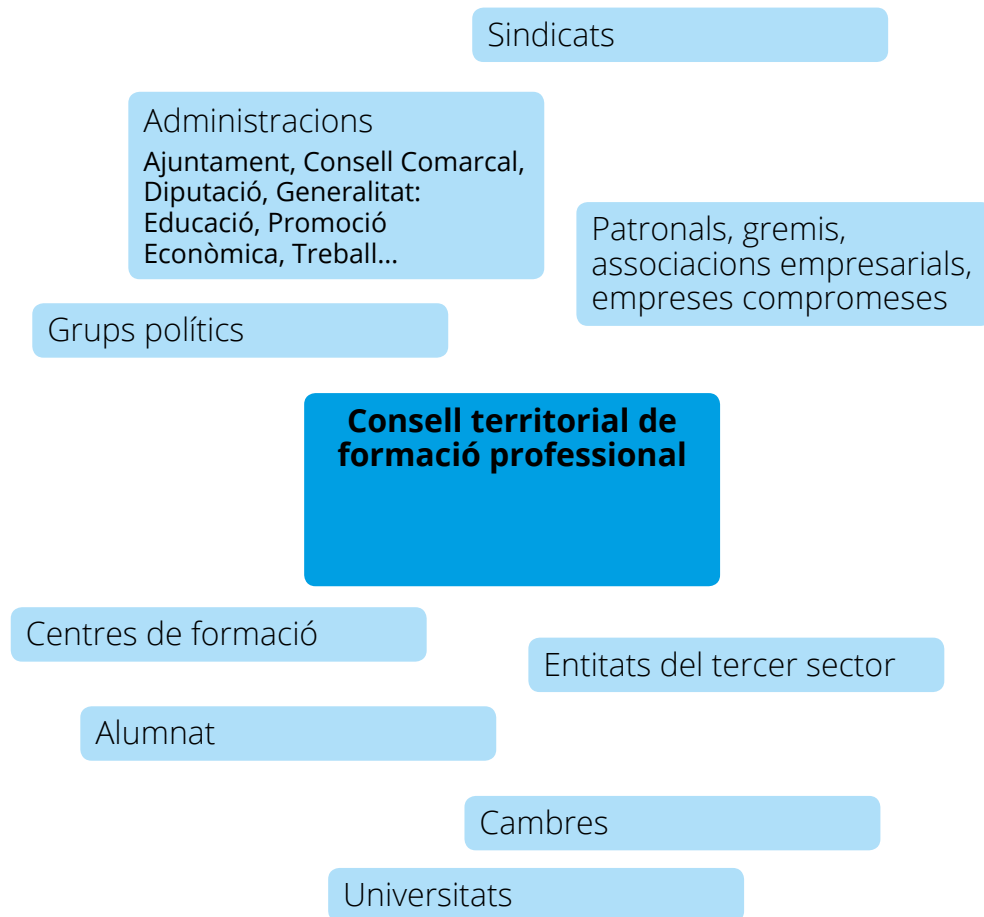


Aspectes clau a tenir en compte per crear un consell territorial d'FP

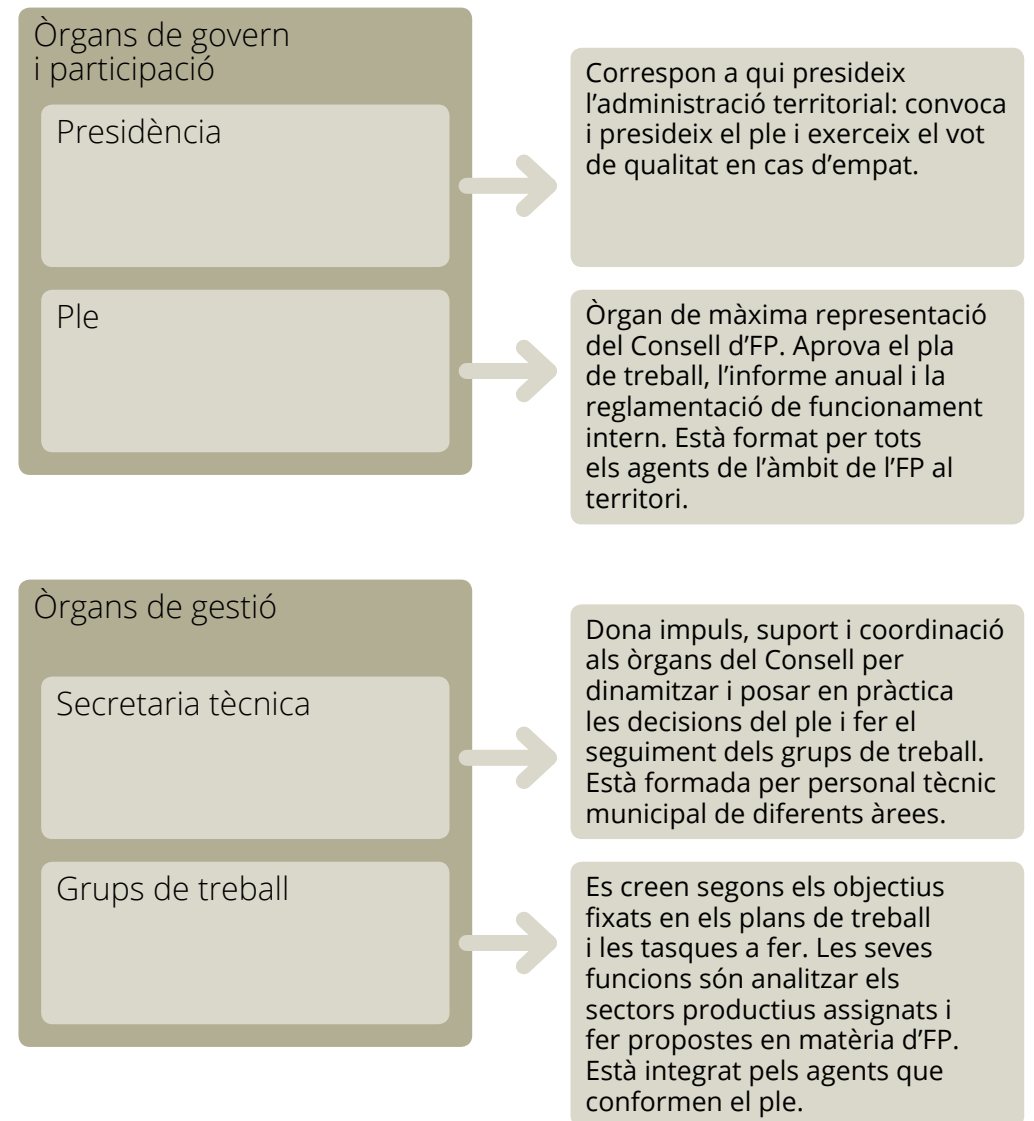
- Compromís polític per una aposta global, en què es vegi l'FP com a línia estratègica des dels òrgans de govern del territori.
- Presència d'un teixit d'organitzacions empresarials, centres d'FP (inicial o per a l'ocupació), empreses que participen en la formació (dual i FCT), sindicats, administracions, universitats o entitats del tercer sector.
- Sensibilitat respecte dels canvis que es preveuen i capacitat conjunta de reflexió, debat, prospecció i elaboració de propostes o recomanacions per afrontar els reptes i necessitats de l'FP.
- Reconeixement de la suma de tots els agents en un espai col·laboratiu, de participació, treball en xarxa i transversal com a eina útil per impulsar l'FP.



Possibles membres



Estructura general





Objectius principals

- Transmetre a la ciutadania la imatge de l'FP en conjunt (inicial i per a l'ocupació), com a valor estratègic, i la importància de la formació al llarg de la vida.
- Col·laborar en l'adequació de l'oferta formativa a les necessitats del sistema productiu i del territori.
- Impulsar accions per a l'orientació acadèmica i professional i la inserció sociolaboral.
- Promocionar la formació professional en les seves modalitats (dual i FCT), la mobilitat internacional i l'emprenedoria en el territori.
- Contribuir a potenciar la transferència de coneixement entre els sistemes d'FP i les empreses.
- Afavorir la promoció de polítiques d'FP inclusives orientades als col·lectius més vulnerables i de difícil inserció.
- Consolidar el paper dels consells d'FP com a interlocutors en el territori.



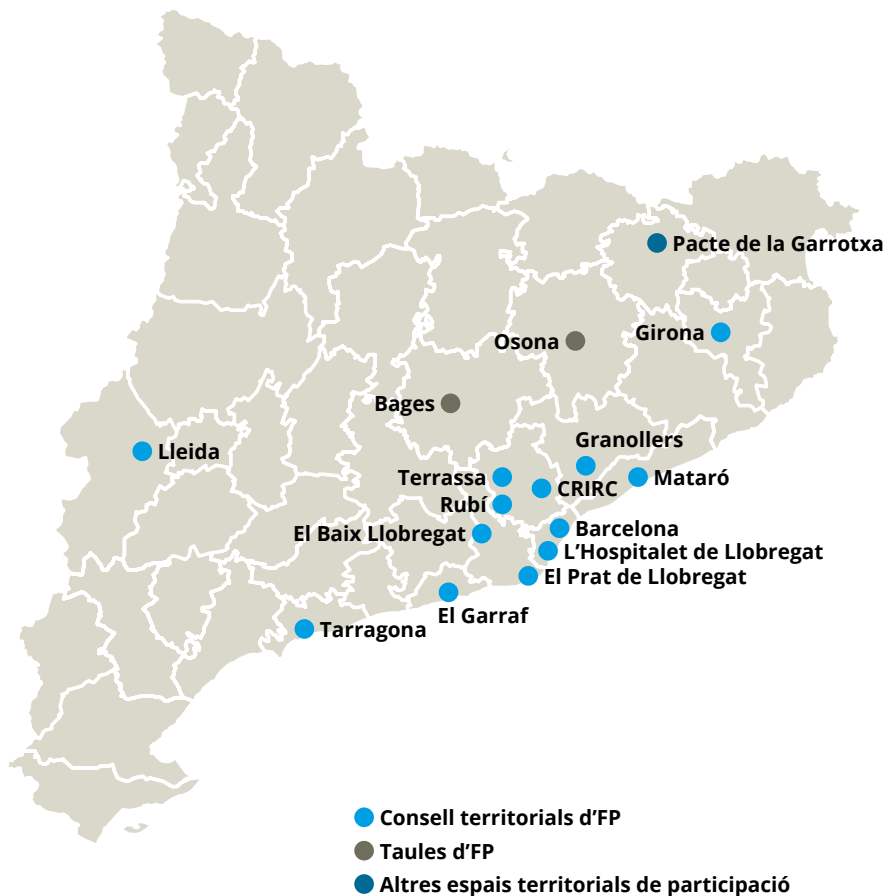
Exemple de pla de treball

Actuacions

- Crear eines o espais de detecció de necessitats formatives del teixit productiu, com ara estudis, grups de treball o reunions sectorials amb gremis i empreses.
- Fer propostes per a la definició de l'oferta formativa d'FP, recollint les aportacions dels agents i canalitzant-les a l'Administració.
- Elaborar mapes de serveis d'informació, orientació i assessorament per conèixer els recursos de cada territori.
- Difondre totes les accions i iniciatives que es duen a terme per potenciar l'FP.
- Promoure la relació entre l'FP i les empreses: FP dual i formació en centres de treball.
- Elaborar campanyes informatives de difusió de l'oferta formativa integrada d'FP: inicial i per a l'ocupació.
- Celebrar fires o jornades d'orientació.
- Promoure beques, xarxes europees i suport metodològic per fomentar la mobilitat internacional de l'alumnat i professorat d'FP.
- Atorgar premis a l'excel·lència, a la innovació i a projectes d'emprenedoria d'alumnat d'FP.
- Impulsar jornades de debat i reflexió a l'entorn de l'FP.



Mapa actual de consells o taules d'FP a Catalunya



Fòrum de les ciutats amb el Consell de Formació Professional

El Fòrum de les ciutats amb el Consell de Formació Professional es defineix com a interlocutor davant les administracions o entitats relacionades amb aquest àmbit, per defensar l'opinió i la tasca desenvolupada en els municipis al voltant de la formació professional.

Té com a objectiu donar suport el desplegament de la Llei 10/2015, del 19 de juny, de formació i qualificació professionals, i totes les accions que se'n deriven.

Aquest Fòrum, a dia d'avui, el conformen els consells de les ciutats de Barcelona, Lleida, Girona, Tarragona, el Prat de Llobregat, Mataró, Terrassa, Granollers, Rubí i l'Hospitalet de Llobregat, i el Consell de la Conca del Ripoll i Riera de Caldes, que integra Sabadell, Badia del Vallès, Barberà del Vallès, Caldes de Montbui, Castellar del Vallès, Cerdanyola del Vallès, la Llagosta, Montcada i Reixac, Palau-solità i Plegamans, Polinyà, Ripollet, Sant Quirze del Vallès, Santa Perpètua de Mogoda i Sentmenat.

Actua com a promotor d'espais de cooperació i col·laboració entre totes les ciutats integrants, establint un compromís ferm de treballar coordinadament, facilitant la transferència de coneixements i expressant-se públicament amb una sola veu.