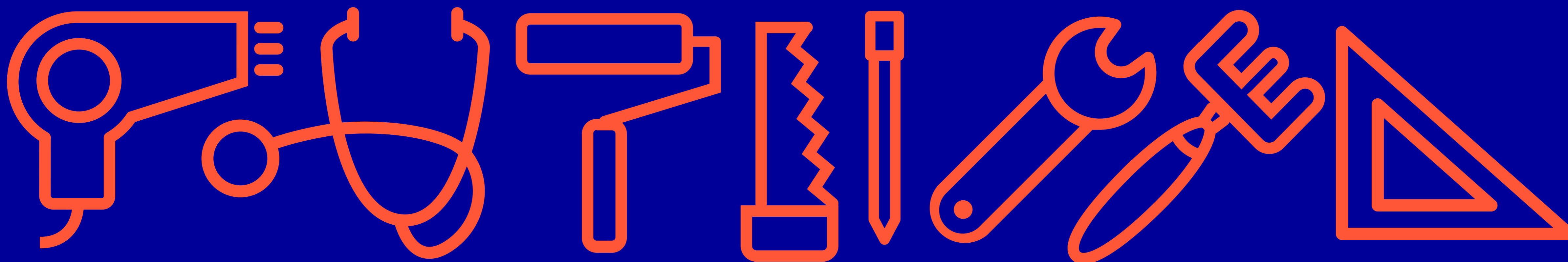


PREINSCRIPCIÓ



**CICLES FORMATIUS
DE GRAU MITJÀ
2022-2023**

MÉS DE 100 CICLES FORMATIUS DIFERENTS PER TRIAR



EL QUE MÉS IMPORTA
ÉS QUE T'AGRADI



OBJECTIU

FACILITAR LA CONTINUÏTAT DELS I DE LES ESTUDIANTS

- Vetllant perquè els i les alumnes amb continuïtat d'escolarització tinguin més facilitats per accedir als cicles de formació professional de grau mitjà.
- Fomentant que les persones interessades en la formació professional i que no són alumnes de continuïtat coneguin i triïn altres models de formació, com la formació contínua, l'ocupacional o l'acreditació de competències.





**HO COM
FAREM?**



**AMB UNA
CONVOCATÒRIA ÚNICA
PERQUÈ L'OFERTA
ÉS ÚNICA**

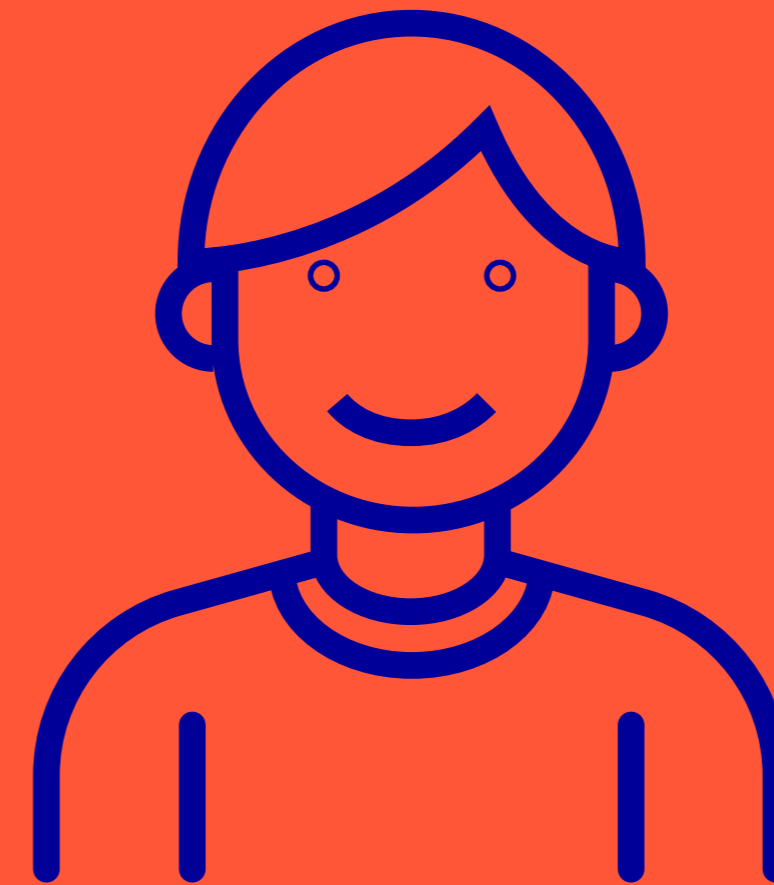
- Hi ha un únic nombre de places per a cada cicle i torn.

AMB 2 PROCESSOS



1.
ALUMNES
AMB CONTINUÏTAT
D'ESCOLARITZACIÓ
(1R CURS)

DIFERENCIATS



2.
RESTA D'ALUMNES
I ALUMNES
AMB CONTINUÏTAT
D'ESCOLARITZACIÓ
QUE NO HAGIN
PRESENTAT LA
SOL·LICITUD EN
EL PRIMER PROCÉS
(1R I 2N CURS)



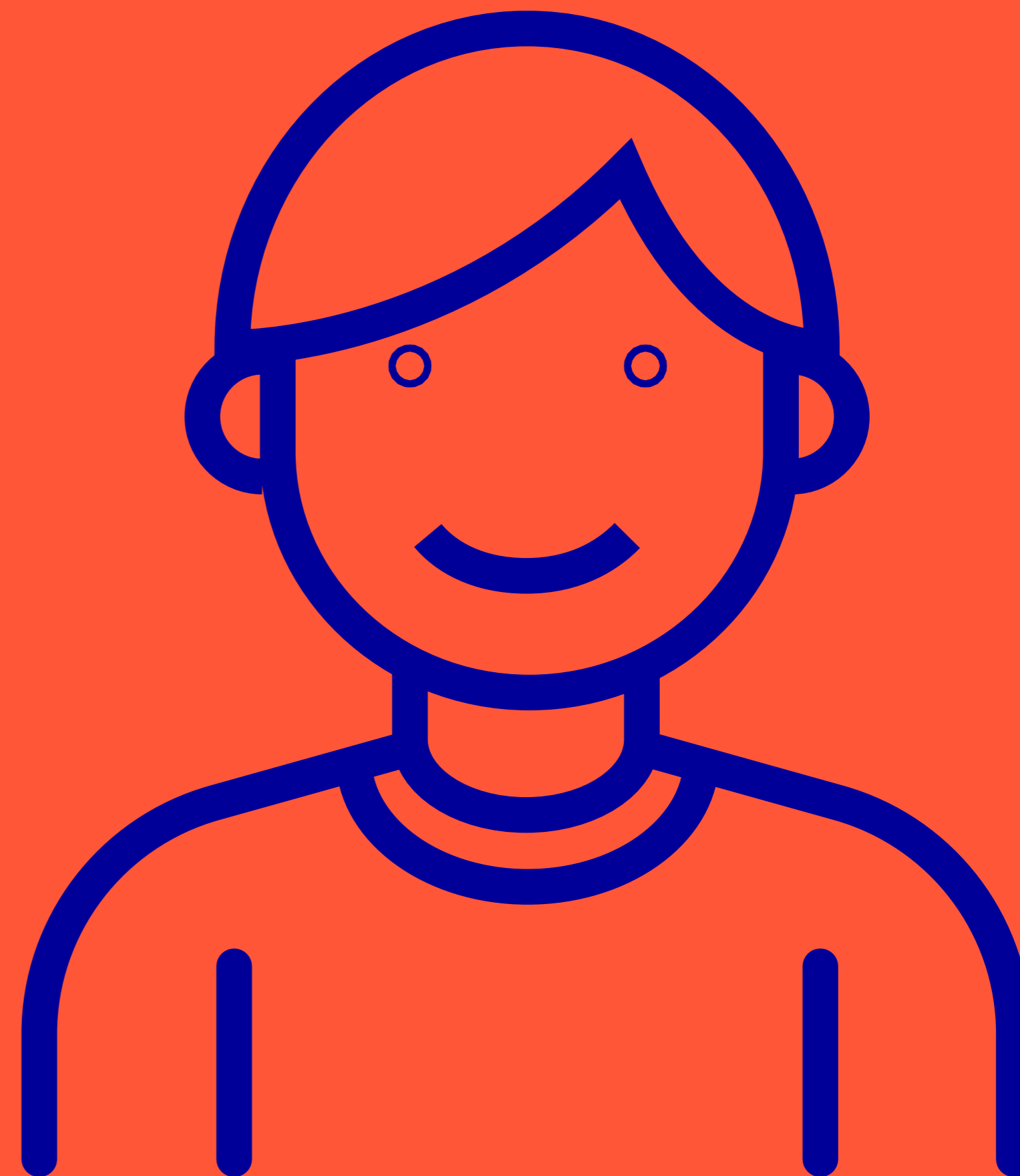
QUI SÓN ELS I LES ALUMNES DE CONTINUÏTAT?

Bàsicament, els i les alumnes que compleixen com a molt 18 anys durant el 2022 i que presenten la sol·licitud de preinscripció quan estan seguint el darrer curs de l'ESO o un programa de formació i inserció (PFI).

QUI SÓN LA RESTA D'ALUMNES?

Els i les alumnes que:

- han obtingut l'ESO en cursos anteriors o han cursat un altre ensenyament que també permet l'accés als cicles,
- estan cursant un PFI i són majors de 18 anys,
- fan les proves d'accés i són majors de 18 anys.

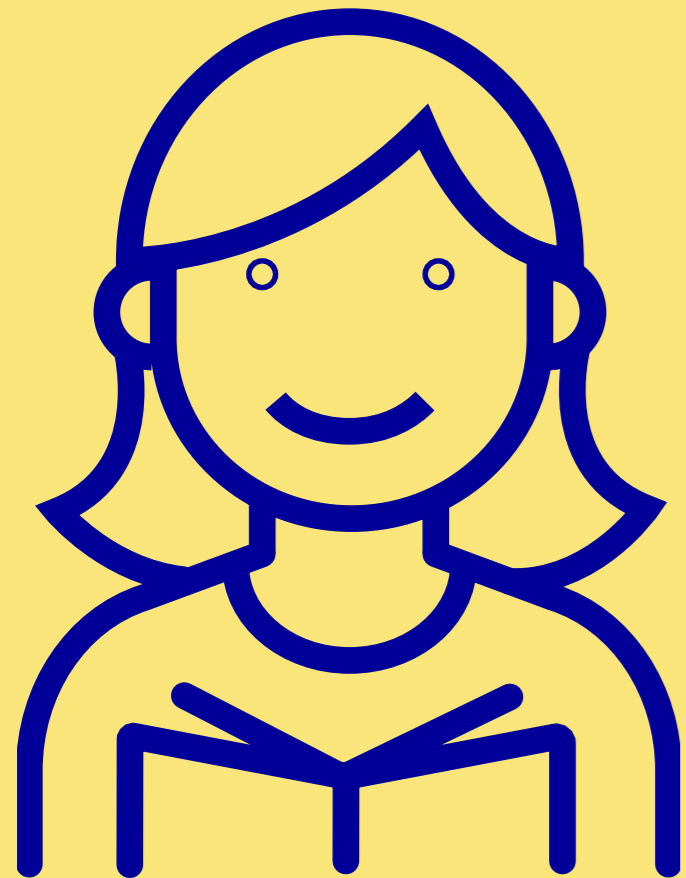




**COM
S'ASSIGNEN
LES PLACES?**

1.

PRIMER S'ASSIGNEN PLACES
A LES SOL·LICITUDS
DEL PROCÉS PER A ALUMNES
AMB CONTINUÏTAT I ES PUBLICA
LA LLISTA D'ADMESOS
I LA D'ESPERA.



2.

LES PLACES RESTANTS,
S'ASSIGNEN PER A LES SOL·LICITUDS
REBUDES EN EL PROCÉS
PER A LA RESTA D'ALUMNES,
I ES PUBLICA LA LLISTA
D'ADMESOS I LA D'ESPERA.



1. ALUMNES AMB CONTINUÏTAT

70 %

DE PLACES

Per a qui està cursant 4t d'ESO o està escolaritzat en un sistema educatiu estranger en un nivell equivalent a 4t d'ESO.

20 %

DE PLACES

Per a qui ha superat un programa de qualificació professional inicial (PQPI) o un cicle formatiu de grau bàsic o formació professional bàsica.

10 %

DE PLACES

Per a qui accedeix amb el Curs Específic d'Accés a Grau Mitjà (CAM) o ha superat la prova d'accés (fins i tot estant-ne exempt –PFI–) o té altres requisits d'accés, i durant el 2022 compleix, com a molt, 18 anys.



2. RESTA D'ALUMNES

Amb les places que hagin quedat després del procés per a alumnes amb continuïtat.

70 %

DE PLACES

Per a qui ja té títol de l'ESO, o està cursant 4t d'ESO, però no ha participat o no ha estat admès en el procés per a alumnes amb continuïtat.

20 %

DE PLACES

Per a qui ha superat un programa de qualificació professional inicial (PQPI) o un cicle formatiu de grau bàsic, i no ha participat o no ha estat admès en el procés per a alumnes amb continuïtat

10 %

DE PLACES

Per a qui accedeix amb el CAM o ha superat la prova d'accés (fins i tot estant-ne exempt –PFI–) o té altres requisits d'accés i és major de 18 anys*.

* També si és un menor que fa els 18 anys durant el 2022 i no ha participat o no ha estat admès en el procés per a alumnes amb continuïtat.



**QUAN ES
FA LA
PREINSCRIPCIÓ?**

ABRIL

MAIG

JUNY

JULIOL

ALUMNES
AMB
CONTINUÏTAT**20-26**

Presentació de sol·licituds

6Llista provisional d'admesos
i exclosos**6-12**

Reclamacions

16Llista provisional d'admesos
i exclosos**9**

Llista de puntuació provisional

9-16

Reclamacions

28

Llista d'admesos i exclosos

8

Llista d'admesos

11-15

Matrícula

25 (I FINS AL 6
DE SETEMBRE)

Gestió de la llista d'espera

RESTA
D'ALUMNES**17-23**

Presentació de sol·licituds

9

Llista de puntuació provisional

9-16

Reclamacions

28

Llista ordenada

15

Llista d'admesos

18-22

Matrícula

25 (I FINS AL 6
DE SETEMBRE)

Gestió de la llista d'espera



SEGON PERÍODE D'ADMISSIÓ AL SETEMBRE

Per a alumnes preinscrits que no hagin obtingut cap assignació, ni en el mateix procés de preinscripció ni per gestió de la llista d'espera.

Les places es calculen quan els centres finalitzin la matrícula.

S'assignen primer per a les sol·licituds dels alumnes admesos en el procés per a alumnes amb continuïtat i posteriorment per a les de la resta d'alumnes. En ambdós casos s'ordenen segons la qualificació mitjana obtinguda en els ensenyaments que permeten l'accés.



CONTACTE I MÉS INFORMACIÓ

Web de preinscripció
preinscripcio.gencat.cat

**SI TRIES MOLTES OPCIONS
TINDRÀS
MÉS OPORTUNITATS**



SOM EDUCACIÓ *Fem equip!*



Generalitat de Catalunya
Departament d'Educació